

多古町社協だより

令和 3 年(2021)

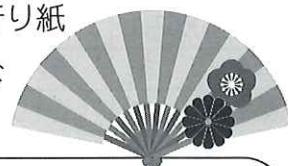
第124号

発行 令和3年3月1日



生涯健康 です!

久賀地区・常磐地区・中地区でふれあい交流クラブを月一度行っています。今回は、折り紙などを使って素敵な作品をみんなで作りました。



主な内容

- 2～3ページ 社会福祉協議会の会費
- 4～5ページ 寄付・共同募金
- 6～7ページ カメラルポ・老人クラブ
- 8～ページ 介護福祉士実務者研修通信課程など

編集・発行

社会福祉法人
多古町社会福祉協議会

多古町多古777番地1
電話 76-5940
URL: <http://www.takosakyoy.jp/>

多古町社会福祉協議会のホームページをご活用ください。

多古町社会福祉協議会

検索



あるまちを!!



会費のご協力 ありがとうございます

皆様方からご協力いただきました会費（一般会員、賛助会員、特別会員）は、貴重な財源です。

社会福祉協議会の財源の一つが、皆様から寄せられた会費や寄付金です。

こうした民間財源は、社会福祉協議会が民間組織として活気ある運営と事業の推進を図るため、欠かすことのできないものです。また、行政からの補助金は社会福祉協議会の公共性に基づいて支出されています。

【民間財源】

一般会員会費(令和2年度)

区名	会費	区名	会費
大原内	27,000円	西古内	47,000円
新町	31,000円	台作	31,000円
掘之尻	86,000円	井戸山	59,000円
仲町	31,000円	高津原	95,000円
本町	38,000円	大穴	40,000円
高根	112,000円	大門	88,000円
飯新町	45,000円	檜木	26,000円
田町	49,000円	出沼	65,000円
高野前	59,000円	本三倉	60,000円
居射	40,000円	谷三倉	48,000円
豊田町	20,000円	十余三	176,000円
切通	32,000円	御料地	68,000円
広沼	25,000円	川島	40,000円
多古台	119,000円	埜	85,000円
島	98,000円	宮本	59,000円
水戸	83,000円	坂	73,000円
林(五反田)	60,000円	方田	37,000円
喜多	125,000円	南玉造	160,000円
染井	119,000円	柏熊	54,000円
飯笹	145,000円	南中第一	100,000円
五辻	90,000円	南中第二	109,000円
つつじヶ丘	50,000円	北中西部	86,000円
間倉	45,000円	北中東部	104,000円
一鍬田	40,000円	南借当	29,000円
船越	150,000円	南並木	57,000円
牛尾	87,000円	坂並	25,000円
次浦	88,000円	合計	3,715,000円

◆一般会員会費=広く住民の皆様から一般会員会費としていただいているもの。

◆賛助会員会費=社会福祉協議会に参加している個人、各組織から会費としていただいているもの。

◆特別会員会費=社会福祉協議会に対する寄付金として、各企業からいただいているもの。

◆寄付金=個人、企業、各種団体から寄付をいただいているもの。

◆共同募金配分金=赤い羽根共同募金から地域福祉、在宅福祉サービスの活動にと共同募金会から配分されるもの。

【会費の使われ方】

皆様方からご協力いただいた会費は、社会福祉協議会の事務所、自動車など管理費、広報「さざんか」発行などの企画、地区社会福祉協議会の運営、ボランティア活動支援などに使わせていただきました。

ありがとうございました。



賛助会員会費

賛助団体名	会費
多古町民生委員児童委員協議会	35,000円
多古ライオンズクラブ	20,000円
多古町役場管理職	23,000円
多古町老人クラブ連合会	12,000円
多古町保健推進員会	10,000円
多古町保護司会	9,000円
多古町社会福祉協議会役員	5,000円
多古町シルバー人材センター	5,000円
多古町教育委員	4,000円
合計	123,000円

共にたすけあい
やすらぎの



▲外出支援サービスやボランティア活動支援などの活動に使わせていただいております。

特別会員会費

(順不同敬称略) ※一口(3,000円)以上

法人名	口数	法人名	口数	法人名	口数	法人名	口数
(株)安藤建設	3.3	共新建設(株)	1	(株)千葉銀行多古支店	1	(株)ポーソーテック	3.3
(株)安藤産業	3	共同リサイクル(株)	7	農事組合法人チバナーセリー	1.5	(有)丸三典礼	1
(株)秋谷運送	3.3	(有)喜多住宅設備	1	(株)千葉製作所	3.3	(有)前橋商店	1
衛あすなろ総合保険サービス	1	(有)木川商店	1	(有)中央造園緑化	1	(株)丸作自動車	5
(有)油屋本店	1	日本郵便(株)久賀郵便局	1	(株)テラモト成田工場	1	(株)丸三洋品店	1
(株)飯高	1	京葉開発(株)	1	戸村工務店	1	(株)丸平電気	3.3
市川ダイス	1	三栄メンテナンス(株)	2	東関建設(株)	1	(株)宮本園	3
(有)飯田モーターズ	2	佐原信用金庫多古支店	1	トーケミ加工(有)	1	南産業(株)	1
(株)池田屋	3.3	(有)佐藤造園	1	ときわ陸送	1	谷田部畳工事店	1
(有)内村自動車整備工場	1	三晃建設(株)	3.3	(有)並木鉄工所	1	八千代寿司	1
(株)小川造園	1	さわた薬局	3.3	(株)成田セントラル観光	1	(有)山倉電機	1
(有)大木組	1	農事組合法人多古町の味産直センター	1	成田運搬機(株)	1	山崎養鶏場	3.3
釜屋食堂支店	1	白鳥運輸(有)	1	(有)行方工業	1	(有)米倉興業	2
勝又燃料(有)	1	(有)ジェリーピーンズ	3.3	(有)行方設計事務所	1	(株)和光商事	1
(有)加藤自動車工場	1	(有)菅沢設備工業	3.3	(有)林建材運輸	1	(有)渡辺栄三郎商店	1
(株)カクタ	3.3	多古運輸(有)	3.3	(有)平山彦七商店	1	(株)渡辺造園	1
鎌形建設(株)	3.3	(有)多胡配送サービス	1	(株)広六セレモニー	3.3		
(株)勝又商事	1	多古タクシー(有)	1	(株)ヒラノ	3.3		
柏熊建設(株)	3.3	(株)多古設備	1	平山眼科医院	3		
(株)加藤浩平商店	1	(株)多古	1	(株)堀越自動車	1	合計	406,000円

みなさんのあたたかい 愛 をありがとう!!



赤い羽根共同募金

2,077,470円

赤い羽根の共同募金・歳末たすけあい募金運動は、「じぶんの町を良くするしくみ」「つながり ささえあう みんなの地域づくり」をスローガンに、令和2年暮れに展開しました。

皆さんのあたたかいご支援による金額は、赤い羽根募金2,077,470円、歳末たすけあい募金1,209,376円となりました。誠にありがとうございました。

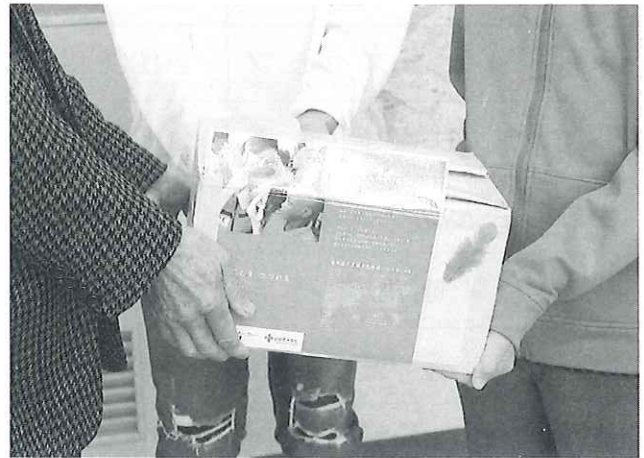
募金内訳	(単位：円)
◆戸別募金(54区)	1,844,100
◆学校募金	114,976
◆団体募金	77,621
◆団体募金(募金箱)	7,270
◆協力店(募金箱)	23,503
◆個人募金	10,000

寄付者は次のとおりです。(敬称等略)

◆学校募金	
多古第一小学校	56,799
久賀小学校	20,609
中村小学校	14,840
多古高等学校	8,436
早稲田学園わせがく高等学校	14,292



赤い羽根共同募金活動にご協力いただいた
多古第一小学校児童



◆団体募金	
多古町シルバー人材センター	1,650
多古町役場職員	39,587
病院職員会	30,000
多古町学校給食センター	600
多古町社会福祉協議会職員	5,784
◆団体募金(募金箱)	
国保多古中央病院募金箱	7,270
◆赤い羽根協力店(募金箱)	
平山書舗・泉ベーカリー・セイミヤ多古店 道の駅多古あじさい館・多古中央病院売店 わあーかちいーと・BASH 池田屋・池田屋ストア・釜屋食堂支店	23,503
◆個人募金	
藤崎 利子	10,000





赤い羽根共同募金活動にご協力いただいた
中村小学校児童

善意のご寄付
ありがとうございます
ございます



(令和2年9月～令和3年1月)

『福祉活動に役立ててください』と、次の方々から寄付金などをいただきました。
ありがとうございます。

(敬称略・単位：円)

- ・多古町米穀商組合 308
- ・文化祭陶芸部 1,050
- ・JA多古町役員OB会
(一六会・一九会・二二会・二八会) 448,005
- ・関根 漸 5,000
- ・日蓮宗千葉県東部宗務所 50,000
- ・匿名 1,642

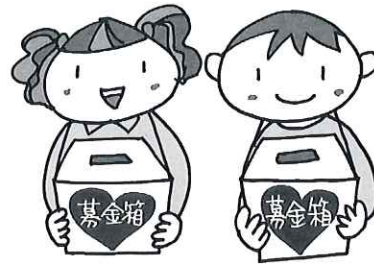


赤い羽根共同募金活動にご協力いただいた
久賀小学校児童

歳末たすけあい募金

ありがとう

1,209,376円



募金内訳	(単位：円)
◆戸別募金(54区)	559,000
◆団体募金	84,543
◆個人募金	26,163
◆前年度繰越配分金	539,670

〔配分額〕

◇見舞金対象者世帯(22世帯)	200,000
◇町内施設歳末見舞金(11施設 (1団体))	240,000
◇見舞品	103,950
◇地域福祉活動費(ふれあい交流クラブ)	90,000
◇次期繰越配分金	575,426

※歳末見舞(金)(品)は、民生委員さんを通じて配布しました。

寄付者は次のとおりです (敬称等略)

◆団体募金		
多古町老人クラブ連合会		
グラウンドゴルフ部	23,000	
本三倉第一永楽会	}	
本三倉第二永楽会		15,000
谷三倉永楽会		
多古第二老人クラブ	5,000	
多古町ゴルフクラブ	41,543	
◆個人募金		
石井 一三	10,562	
鈴木 好男	3,000	
平山 澄子	12,601	

カメラ
ふくし
ポ

地区の出来事・
ボランティア活動を
紹介するコーナーです。



12/12日 多古町老人クラブ連合会 第7回パークゴルフ大会

優勝 男性の部：畔蒜 栄さん（十余三）
女性の部：林 初枝さん（東松崎）



11/14日 第五回関東地方郵便局長 協会杯パークゴルフ大会

優勝 男性の部：香取 嘉男さん（次 浦）
女性の部：菅澤まさ子さん（高津原）



多古町老人クラブ 連合会の活動



新型コロナウイルス感染症予防のため、多古町老人クラブ連合会も自粛を続けておりましたが、10月よりマスク・検温・ソーシャルディスタンスを保ち、屋外での活動を再開いたしました。各種ゴルフ大会はなんと8か月ぶりに行われ、久々に会った仲間たちと共に、ボールを追いかけて楽しいひと時をおくりました。

パークゴルフ大会・グラウンドゴルフ大会



11/19 第7回郵便局長杯
グラウンドゴルフ大会



優勝 海保 氏匡さん (十余三)
準優勝 岡村 道雄さん (次 浦)
三位 勝又 忠さん (牛 尾)

12/21 チャリティーグラウンド
ゴルフ大会



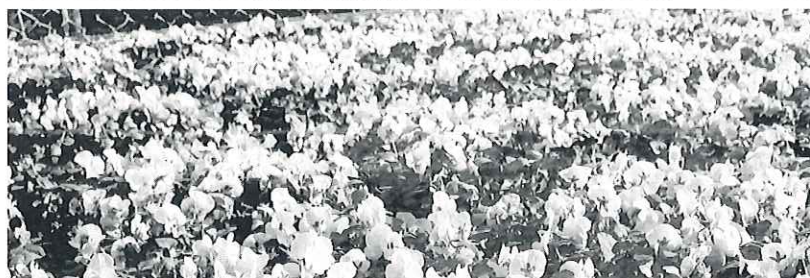
優勝 海保 氏匡さん (十余三)
準優勝 菅澤 毅さん (高津原)
三位 香取 嘉男さん (次 浦)

※参加費 23,000 円は歳末助け合い募金にご寄付いただきました。

花いっぱい運動

12月4日、今年2回目の花いっぱい運動が実施されました。

今回の冬の花は、『ピオラ』です。
町全体が、明るい気持ちになれるよう、
会員さんたちが一つ一つ心を込めて花壇
などに植え替えました。



受講生募集!!

介護福祉士 実務者研修通信課程

実務者研修とは…



実務者研修は、国家資格である「介護福祉士」になるための基礎的な知識や技術を学ぶ研修です。「介護福祉士」の受験資格取得には、3年の実務経験に加え「実務者研修」の修了が必要です。自宅での通信学習+多古町内でのスクーリング受講で、働きながらの資格取得を応援します。

- 【応募期限】 令和3年3月26日（金）
- 【定員】 20名（定員となり次第、締切りとなります）
- 【会場】 多古町社会福祉協議会 2階会議室
- 【受講料】 10,000円
（テキスト代が別途自己負担となります）

お問合せ
お申込み

多古町社会福祉協議会〔担当：佐藤〕
TEL：0479-76-5940



日常生活自立支援事業

在宅の日常生活の中で、障がいのある方（知的障害、精神障害、身体障害）、十分な判断ができない、体の自由がきかない方を対象に、安心して生活できるよう日常的な金銭管理についての支援を行う有料の福祉サービスです。



- ①福祉サービス利用援助
（福祉サービスの情報提供、福祉サービスを円滑に利用するための援助。）
- ②財産管理サービス
（毎日の暮らしに必要なお金の出し入れや、公共料金等の支払いの援助。）
- ③財産保全サービス
（貯金通帳や印鑑などの大切な書類を預かります。）※財産保全サービスのみの利用は行いません

■サービスのご相談は、多古町社会福祉協議会 ☎76-5940

『多古町社会福祉大会』中止のお知らせ
『多古町社会福祉大会』につきましては、新型コロナウイルス感染症の影響により、参加される皆様及び関係者の健康と安全を考慮し、中止させて頂きます。
ご来場を予定しておられました皆様には大変ご迷惑をおかけいたしますが、何卒ご理解のほどよろしくお願い致します。

千葉県社会福祉協議会による特例貸付制度のご案内

新型コロナウイルス感染症の影響を受け、休業等により収入が減少された方（世帯）に対して生活費等の資金の貸付を行っています。貸付を希望される方は、社会福祉協議会までご相談下さい。

※右記貸付には、それぞれに貸付の条件があります。

また、給付ではありませんのでご注意ください。

お問合せ 多古町社会福祉協議会 ☎76-5940

（必ず事前に電話連絡をお願いします）

受付時間 月曜日から金曜日（祝日を除く）

9：00～16：00

貸付種別	緊急小口資金	総合支援資金
対象者	新型コロナウイルス感染症の影響を受け、休業等により収入の減少があり、緊急かつ一時的な生計維持のため貸付を必要とする世帯	新型コロナウイルス感染症の影響を受け、収入の減少や失業等により生活に困窮し、日常生活の維持が困難となっている世帯
貸付上限	20万円以内	単身世帯：月15万円以内 複数世帯：月20万円以内 貸付期間：原則3ヶ月以内
据置期間	1年以内	1年以内
償還期限	2年以内	10年以内
貸付利子・保証人	無利子・不要	無利子・不要