

多古町社協だより

令和 5 年(2023)

第133号

発行 令和 5 年 5 月 1 日



令和5年  
3月4日

多古町社会福祉大会開催

第36回

# 多古町社会福祉大会

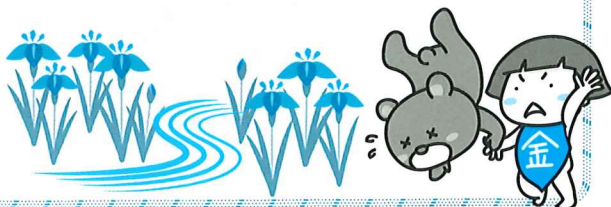


社会福祉法人榎の実会  
常務理事 藤崎明先生にご  
講演いただきました。



## 主な内容

- 2 ページ 令和5年度事業計画・予算
- 3 ページ カメラルポ
- 4 ページ 日常生活支援について・会費の納入について・寄付



## 編集・発行

社会福祉法人 多古町社会福祉協議会

多古町多古777番地1 電話 76-5940

社協ホームページ

<http://www.takoshakyo.jp/>



社協Twitter

<https://twitter.com/takoshakyo>



社協Facebook

<https://www.facebook.com/takoshakyo/>



# 令和5年度事業計画並びに予算が、 理事会・評議員会で決まりました。



令和5年3月に理事会、評議員会が開催され、  
令和5年度事業計画及び予算案などが話し合われました。

## “共に支え合う みんなにやさしいまちづくり”

**基本方針** 本会は、住民や福祉関係者、関係機関との緊密な連携を図り、  
地域の福祉課題や生活課題の解決に向け取り組んでまいります。

### 主な事業

#### ■在宅福祉関係

##### ◆在宅福祉サービス

- ・食事サービスの実施
- ・日常生活用具の貸与
- ・ひとり暮らし高齢者等の見守り
- ・移送サービス
- ・日常生活自立支援



##### ◆介護保険事業

- ・訪問介護(ヘルパー)
- ・居宅介護支援(ケアマネジャー)
- ・介護保険外のサービス



##### ◆障害者サービス事業

- ・訪問介護(ヘルパー)

#### ■ボランティア活動の推進

- ・ボランティアの育成と活動支援(コーディネート、グループ助成)
- ・各種講座、研修、研究会の開催
- ・ボランティアセンター機能の充実
- ・ボランティアの登録促進
- ・ボランティア保険の援助
- ・ボランティア連絡協議会の運営



#### ■地域福祉活動の推進

- ・地区社協への活動支援
- ・福祉団体の活動支援
- ・防災ボランティアの育成
- ・災害対応準備・訓練



#### ■高齢者福祉

- ・老人クラブの活動支援
- ・地区敬老会への助成
- ・ミニデイサービス



#### ■共同募金活動

- ・赤い羽根共同募金運動
- ・歳末たすけあい募金運動
- ・街頭募金



#### ■生活支援事業・広報 他

- ・生活福祉資金等貸付事業
- ・心配ごと相談所の運営
- ・介護福祉士実務者養成施設
- ・広報誌さざんかの発行(年4回)
- ・ホームページ・SNSの運用
- ・学童保育所の運営



## 令和5年度予算

収 入	会費収入	4,192
	寄付金収入	600
	経常経費補助金収入	39,918
	共同募金配分金収入	2,598
	助成金収入	66
	受託金収入	42,618
	事業収入	199
	負担金収入	525
	介護保険事業収入	17,470
	障害福祉サービス等事業収入	449
	受取利息配当金収入	17
	その他の収入	1,280
	基金積立資産取崩収入	2,610
前期末支払資金残高	2,786	
収入合計		115,328
支 出	人件費支出	81,393
	事業費支出	5,685
	事務費支出	15,708
	共同募金配分金支出	2,598
	助成金支出	4,900
	負担金支出	122
	積立資産支出	634
	その他の活動による支出	2,788
	予備費支出	1,500
	支出合計	

令和5年度予算は前年比787万ほどの増額となり、総額1億1532万8千円となりました。  
みなさまからの会費や寄附金、共同募金などのご支援、ご協力により社会福祉協議会の事業は成り立っております。  
(単位：千円)



地区の出来事・  
ボランティア活動を  
紹介するコーナーです。

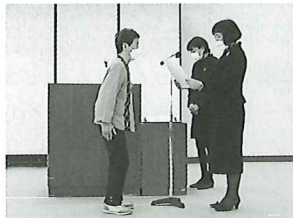


## 社会福祉大会表彰

令和5年3月4日(土)、多古町コミュニティプラザ多目的のホールにて、第36回多古町社会福祉大会が開催されました。

社会福祉大会は、多古町の社会福祉の発展に多大な功績のあった社会福祉関係者を表彰し、深く感謝するとともに、多古町の社会福祉の更なる充実を目指す機会とすることを目的としています。

多古町社会福祉協議会会長表彰にボランティア、地域活動に貢献された方々・団体が受賞されました。授賞おめでとうございます。



## 表彰

### ■多古町社会福祉協議会会長表彰

- ・小野田静枝 様 (喜多)
- ・伊橋 勝美 様 (十余三)
- ・宇井 武雄 様 (南中)
- ・平山 浩 様 (南中)
- ・藤田 明也 様 (牛尾)
- ・藤田 礼子 様 (牛尾)
- ・高木啓太郎 様 (多古中)
- ・多古中学校生徒会 様
- ・多古第一小学校児童会 様
- ・黒田 龍 様 (久賀小)
- ・阿部 知優 様 (中村小)
- ・飯田 紗来 様 (中村小)

### ■感謝状

- ・特定非営利活動法人ケアネット 様

## 老人クラブ大会

2月14日に、ホテルポートプラザちばにて第62回千葉県老人クラブ大会の式典が開催されました。多古町の老人クラブ発展に貢献されたとして、千葉県老人クラブ連合会理事長表彰の個人表彰を畔蒜榮さん(大門老人クラブ)、優良クラブ表彰として林長生クラブが受賞されました。



受賞された畔蒜 榮さん(右)と  
林長生クラブ会長 越河 一雄さん(左)

## あなたも老人クラブに入会しませんか

◆問合せ 多古町老人クラブ連合会事務局  
(社会福祉協議会内事務局)  
☎ 76-5940

## ニチレク

2月10日に多古町社会福祉協議会主催「ニチレクボール大会」が行われました。感染症対策のため、規模を縮小して開催されましたが、熱気や気迫は衰えることなく歓声が響きあう盛り上がった1日でした。

優勝：次浦坂中チーム

準優勝：染井Aチーム

3位：鶴友会①チーム



次浦坂中チーム



染井Aチーム



鶴友会①チーム



# つなげ「地域」、そだてよう「人」

お元気ですか？

## 食事サービス



社会福祉協議会では、ひとり暮らし高齢者・寝たきり高齢者の方々に月に一度（4月・8月・1月は休み）、安否確認・見守りとして昼食のお弁当をお届けしています。高齢者福祉の一環として、多古町保健推進員の皆様に作っていただいた、心のこもったお弁当を配食ボランティアさんのご協力もお借りして配食、あわせて安否確認もしていただいております。

令和5年度の食事サービスの予定は下記のとおりです。

第1回	令和5年5月25日(木)	第6回	11月9日(休)
第2回	6月20日(火)	第7回	12月14日(休)
第3回	7月14日(金)	第8回	令和6年2月8日(休)
第4回	9月5日(火)	第9回	3月8日(金)
第5回	10月12日(木)		



## 日常生活をおくる中で お困りごとはございませんか？

### ■多古町心配ごと相談所

社会福祉協議会では、毎週水曜日に各地区民生委員相談員が無料で相談を行っています。

電話でも相談を行っていますので、お気軽にご相談ください。

時間：毎週水曜日 13:30～15:30

ところ：多古町社会福祉協議会

### ■日常生活自立支援事業

※在宅の日常生活の中で、障がいのある方（知的障害、精神障害、身体障害）、十分な判断ができない、体の自由がきかない方を対象に、安心して生活できるよう日常的な金銭管理についての支援を行う有料のサービスです。

①福祉サービス利用援助（福祉サービスの情報提供、

福祉サービスを円滑に利用するための援助。）

②財産管理サービス（毎日の暮らしに必要なお金の出し入れや、公共料金等の支払いの援助。）

③財産保全サービス（預金通帳や印鑑などの大切な書類を預かります。財産保全サービスのみの利用は行いません。）

### ■生活福祉資金

比較的所得が少ない世帯（低所得世帯）・障害者世帯・高齢者世帯に対し、資金の貸付を行っています。

民生委員及び社会福祉協議会が行う必要な相談支援により、その世帯の経済的自立や安定した生活を図ることを目的とした貸付制度です。（利用に関しては一定の要件があります。）

#### ◎資金の種類

・総合支援資金 ・福祉資金 ・教育支援資金

※各資金にはそれぞれ貸付の条件や基準があります。

※他制度優先となります。他に資金を利用する方法がある場合は、原則として貸付対象になりません。

社会福祉協議会職員  
の異動がありました。  
令和5年4月1日付  
採用業務係 菅澤 拓也

## 職員の異動

## 善意のご寄付 ありがとうございます

（令和5年2月～令和5年3月）

『福祉活動に役立ててください』と、次の方々から寄付金などをいただきました。ありがとうございます。（敬称略・単位：円）

・食事サービス運転ボランティア	61,500円
・Smile 学級	1,256円
・匿名	26円
・匿名	20,000円
・社協役員非常勤有志	2,000円

## ★ 会費納入にご協力下さい ★

みなさんからの会費は、多古町社会福祉協議会の事業を推進していくための重要な資源です。

みなさんが生きがいとやすらぎのあるまちづくりをめざし、これからも活動を続けていきます。

会費の納入に、ご理解とご協力をお願いいたします。

- ◆一般会費（一世帯） ー□ 1,000円/年
- ◆賛助会費（団体や個人） ー□ 1,000円/年
- ◆特別会費（法人、企業など） ー□ 3,000円/年